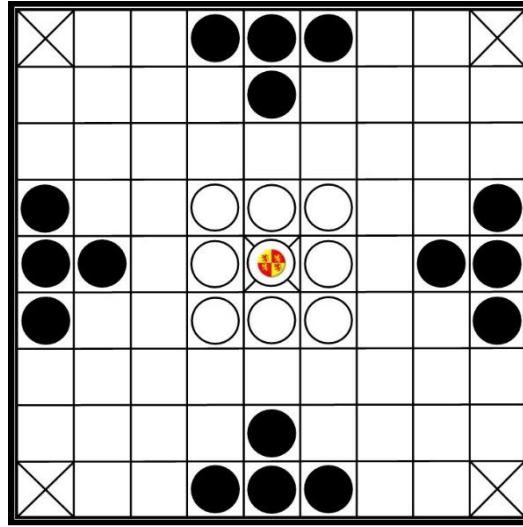




# Tawlbwrdd Glyndŵr

Mae'r gêm yn cael ei chwarae ar fwrdd sgwâr: gosodir darn Glyndŵr yn y canol ac y mae wyth o ddarnau gwynion o'i amgylch (amddiffynwyr); a gosodir yr un ar bymtheg o ddarnau du (ymosodwyr) ar ochr y bwrdd, fel yn y llun isod:



## Rheolau

### 1. I Symud Darnau

Du sy'n gwneud y symudiad cyntaf.

Gall chwaraewr symud un o'i ddarnau ar draws y bwrdd gan unrhyw nifer o sgwariau mewn llinell syth - yn llorweddol neu'n fertigol - yn ystod eu tro, ond ni all darn lanio ar na neidio dros un arall. Mae darn Glyndŵr yn symud yn yr un ffordd.

### 2. I Gipio Darnau

Mae darn yn cael ei gipio trwy ei amgylchynu ar ddwy ochr gyferbyn, yn llorweddol neu'n fertigol, ac yna fe'i tynnir oddi ar y bwrdd. Gellir gipio mwy nag un darn ar yr un pryd ond nid oes modd gipio rhes o ddarnau.

### 3. I Ennill

Du yn ennill drwy gipio Glyndŵr.

Gwyn sy'n ennill trwy symud Glyndŵr yn ddiogel i unrhyw sgwâr ar ochr y bwrdd.

